

Base ULM Privé Avec Restrictions

Autorisation OBLIGATOIRE

PISTE(S)

QFU	Surface	Dimensions
09-27	herbe	150x20
<i>Piste préférentielle : 27</i>		

LAT : **N 45 06 48**

LONG : **E 000 55 21**

ALT : **754 ft**

Radio: Auto-info 123.5

Gestionnaire terrain:
Aéro-Club Périgord ULM
+33 6 12 59 18 22

Trouée unique type altiport: Atterr en 27 Décol en 09.
Turbulences.
Piste courte montante dans le sens atterr réservée aux pilotes expérimentés.
Circuit de piste au SUD 700ft QFE. Ne pas survoler les riverains au nord de la piste: sensibles au bruit.

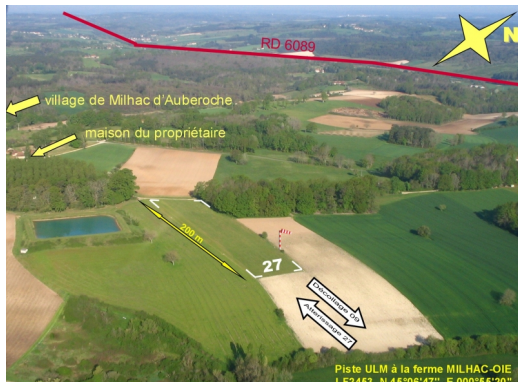
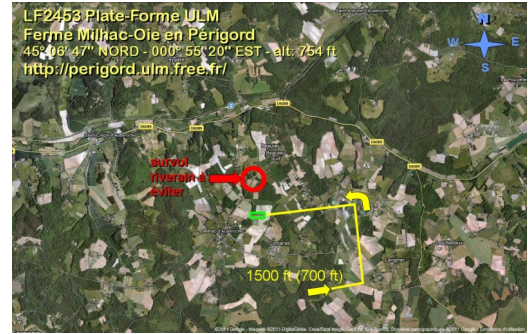


Gestionnaire : Aéro-Club Périgord ULM

Contact : Chartroule Jean-Christophe
Tél : +33 6 12 59 18 22
mail : perigord.ulm@free.fr
Site : <http://perigord.ulm.free.fr/>

Hangar possible, Gîte à proximité, Camping possible

Observations : PPR: Autorisation préalable nécessaire: AVANT de venir consulter les infos et photos de piste: <http://milhacoie.free.fr/terraulm.php>. Compléter et me retourner le "protocole d'utilisation".
Ne pas survoler les riverains au nord de la piste (sensibles au bruit),
Infos club ULM: <http://perigord.ulm.free.fr>
Hébergements sur place (gîtes): <http://milhacoie.free.fr/location.php>
Camping à la ferme sur place: <http://milhacoie.free.fr/camping.php>



Fiche générée le 24/12/2019